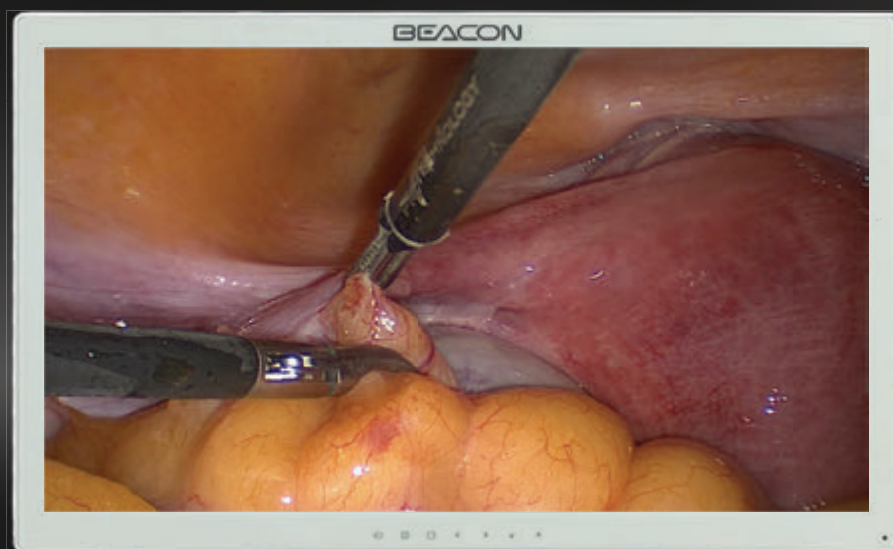


S242P

Kolorowy monitor LCD w jakości Full HD



Endoskopia

Kolorowy monitor LCD w jakości Full HD

Monitor do chirurgii i endoskopii może precyzyjnie i spójnie wyświetlać obrazy medyczne. Wysoka jasność, duży kontrast i szerokie kąty widzenia zapewniają wyświetlanie obrazu z najwyższą jakością podczas zabiegów operacyjnych a tym samym zapewniają wsparcie dla lekarzy przy realizacji odpowiedzialnych zadań.

Idealnie płaska konstrukcja wysokiej klasy monitora i zastosowanie nakładki z profesjonalnego szkła ochronnego sprawiają, że jest łatwy do dezynfekcji i utrzymania w czystości. Dzięki zastosowaniu różnego rodzaju wejść i wyjść sygnału monitor spełnia wymagania endoskopii, sal operacyjnych, oddziałów POOP, OIOM i OIT. Zastosowanie rozwiązań do montażu monitora jest w pełni kompatybilne ze standardami sali operacyjnej.

BEACON

S242P

Kolorowy monitor LCD w jakości Full HD

Zastosowanie

- Systemy endoskopii Full HD
- Systemy obrazowania cyfrowej sali operacyjnej



Specyfikacja techniczna



System stabilizacji podświetlania matrycy



Wbudowane tryby wyświetlania wielu obrazów



Profesjonalne szkło ochronne



Idealna reprodukcja kolorów



Szerokie kąty widzenia

Model	S242P
Rozmiar	23,6"
Głębokość koloru	1,07 Milardów
Rozdzielczość	1920 x 1080
Rozmiar piksela	0,272 x 0,272 mm
Jasność	400 cd / m ²
Kontrast	1000 : 1
Kąty widzenia	178° pion / 178° poziomy
Czas reakcji	5 ms
Wejścia sygnału	DVI-D: 24 pin / HD-SDI: BNC YPbPr: BNC*3 / RGBS: BNC*4 CVBS: BNC / S-VIDEO: DIN4 VGA: D-Sub 15 pin / Światłowód: FC (opcja)
Wyjścia sygnału	DVI-D: 24 pin / HD-SDI: BNC YPbPr: BNC*3 / RGBS: BNC*4 CVBS: BNC / S-VIDEO: DIN4
Wymiary	566 (Szer.) x 346 (Wys.) x 64 (Głęb.) mm
Masa własna	7 kg
System montażu	VESA 100 x 100 mm
Zasilanie	DC 24 V
Pobór mocy	maksymalnie 45 W
Oszczędzanie energii	EPA, VESA
MTBF	> 50 000 godzin
Nakładka na matrycę	Profesjonalne szkło ochronne