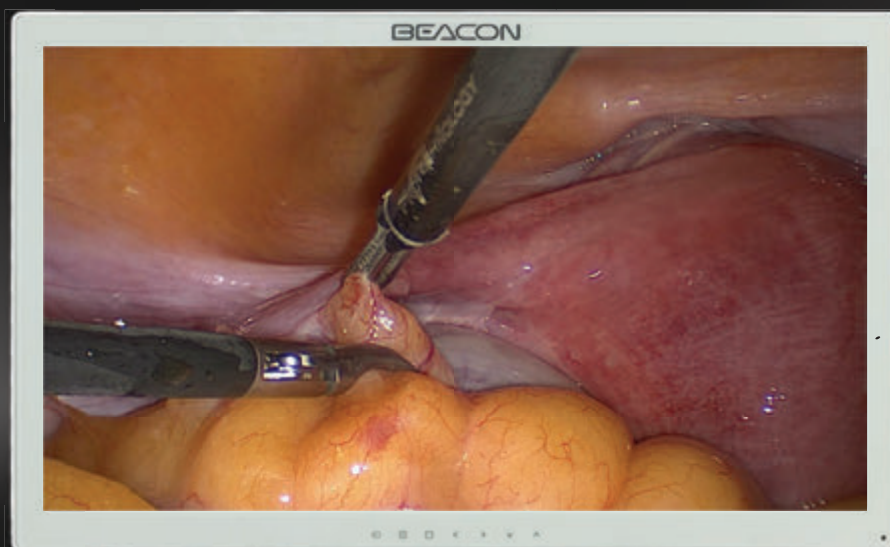


S262P

Kolorowy monitor LCD w jakości Full HD



Kolorowy monitor LCD w jakości Full HD

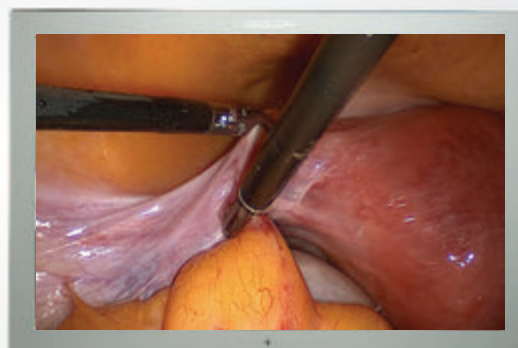
Monitor do chirurgii i endoskopii może precyzyjnie i spójnie wyświetlać obrazy medyczne. Wysoka jasność, duży kontrast i szerokie kąty widzenia zapewniają wyświetlanie obrazu z najwyższą jakością podczas zabiegów operacyjnych a tym samym zapewniają wsparcie dla lekarzy przy realizacji odpowiedzialnych zadań.

Idealnie płaska konstrukcja wysokiej klasy monitora i zastosowanie nakładki z profesjonalnego szkła ochronnego sprawiają, że jest łatwy do dezynfekcji i utrzymania w czystości. Dzięki zastosowaniu różnego rodzaju wejść i wyjść sygnału monitor spełnia wymagania endoskopii, sal operacyjnych, oddziałów POOP, OIOM i OIT. Zastosowanie rozwiązań do montażu monitora jest w pełni kompatybilne ze standardami sali operacyjnej.

BEACON

Zastosowanie

- Endoskopia
- Sale operacyjne
- Oddziały intensywnej terapii



Specyfikacja techniczna



System stabilizacji podświetlenia matrycy



Wbudowane tryby wyświetlania wielu obrazów



Profesjonalne szkło ochronne



Idealna reprodukcja kolorów



Szerokie kąty widzenia

Model	S262P
Rozmiar	26"
Głębokość koloru	1,07 Miliardów
Rozdzielczość	1920 x 1080
Rozmiar pixela	0,300 x 0,300 mm
Jasność	450 cd/m ²
Kontrast	1400 : 1
Kąty widzenia	178° pion / 178° poziom
Czas reakcji	8 ms
Wejścia sygnału	DVI-D: 24 pin / HD-SDI: BNC YPbPr: BNC*3 / RGBS: BNC*4 CVBS: BNC / S-VIDEO: DIN4 VGA: D-Sub 15 pin / Światłowod: FC (opcja)
Wyjścia sygnału	DVI-D: 24 pin / HD-SDI: BNC YPbPr: BNC*3 / RGBS: BNC*4 CVBS: BNC / S-VIDEO: DIN4
Wymiary	662 (Szer.) x 412 (Wys.) x 100 (Głęb.) mm
Masa własna	9,2 kg
System montażu	VESA 100 x 100 mm
Zasilanie	DC 24 V
Pobór mocy	maksymalnie 55 W
Oszczędzanie energii	EPA, VESA
MTBF	> 50 000 godzin
Nakładka na matrycę	Profesjonalne szkło ochronne