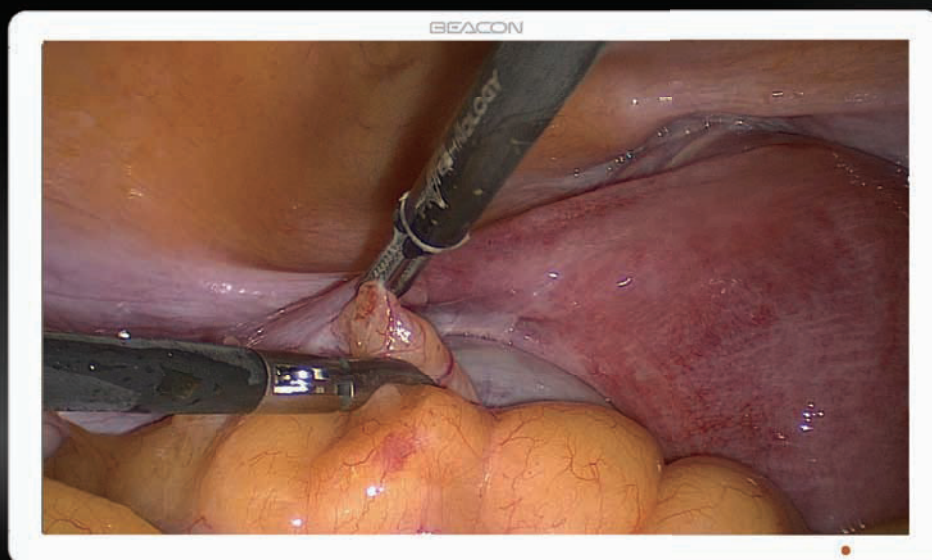


S550

Operacyjny monitor medyczny do endoskopii w jakości Full HD



Operacyjny monitor medyczny do endoskopii w jakości Full HD

Monitor operacyjny i endoskop mogą w naprawdę dokładny sposób reprodukcować obraz medyczny. Dzięki wysokiej jasności, wysokiemu współczynnikowi kontrastu i szerokim kątom widzenia, można zapewnić podczas procesu chirurgicznego wysoką jakość wyświetlania obrazu, co może stanowić kluczowe wsparcie dla lekarzy.

Dzięki różnym interfejsom wejściowym i wyjściowym sygnał może spełniać wymagania endoskopu, sali operacyjnej i oddziałów OIOM. Standardowa struktura instalacji sprawia, że monitor jest w pełni kompatybilny z salą operacyjną.

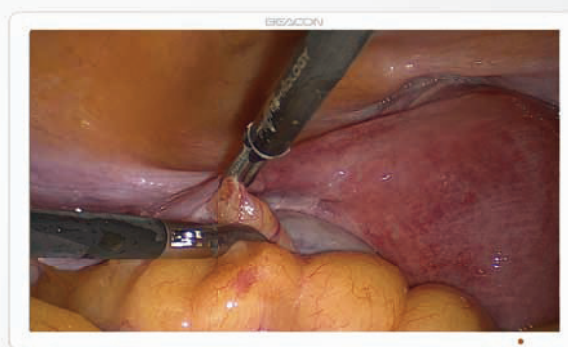
BEACON

S550

Operacyjny monitor medyczny do endoskopii w jakości Full HD

Zastosowanie

- Endokopia
- Sala operacyjna
- Oddziały intensywnej terapii OIT / OIOM



Specyfikacja techniczna



System stabilizacji podświetlania matrycy



Wbudowane tryby wyświetlania wielu obrazów



Rozdzielczość Full HD



Idealna reprodukcja kolorów



Wsparcie dla podwójnego ekranu



Funkcja wejścia i wyjścia sygnału



Podświetlenie matrycy w technologii LED

Model S550

Rozmiar	55"
Głębina koloru	1,07 Miliardów
Rozdzielczość	1920 x 1080
Rozmiar pixela	0,630 x 0,630 mm
Jasność	500 cd / m ² typowo
Kontrast	1300 : 1 typowo
Kąty widzenia	pion 178° / poziom 178° typowo
Czas reakcji	8 ms typowo
Wejścia sygnału	DVI-D: 24 pinowe / VGA: D-Sub 15 pinowe CVBS: BNC / S-VIDEO: mini DIN 4 pinowe YPbPr: BNC*3 / RGBs: BNC*4 3G-SDI: BNC / Światłowod (opcja)
Wyjścia sygnału	DVI-D: 24 pinowe 3G-SDI: BNC
Gamma	DICOM / 2,4 / 2,3 / 2,2 / 2,1 / 2,0 / 1,8
Wymiary	1267 (Szer.) x 739 (Wys.) x 69 (Głęb.) mm
Masa własna	40 kg
System montażu	VESA 400 x 400 mm
Zasilanie	AC 100 ÷ 240 V
Pobór mocy	maks. 190 W
Oszczędzanie energii	EPA, VESA
MTBF	>60 000 godzin